



VIEUXSAULE FLAME

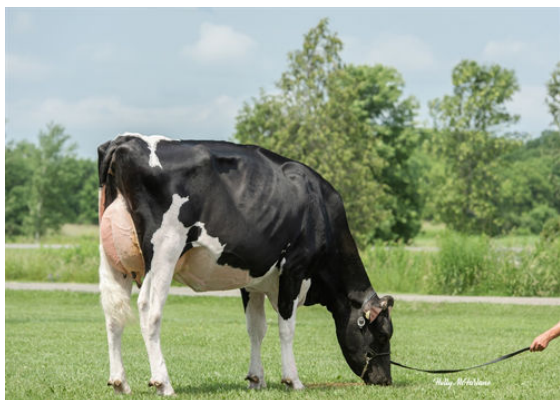
BENNER MOGUL BOBBY SUE VG-88-7YR-CAN 8*

MOUNTFIELD SSI DCY MOGUL

MAPEL WOOD BAXTER BETHANY VG-85-2YR-CAN 18*

EMERALD-ACR-SA T-BAXTER

GEN-I-BEQ SHOTTLE BOMBI VG-89-6YR-CAN 28*



LOCUS LANE BONNIE BARDO



ATHLONE BARDO MOLASSES



BENNER BARDO DAUGHTERS

GLPI +2819 PRO\$ 83

EX-94-CAN DPF RDF BLF CNF XIF BYF MWF HH1F HH2F HH3F HH4F HH5F HH6F HCDF
CVF HMWF

Reg. #: HOCANM11951553

aAa: 324156

AVM: 234,345

Nasc: 04/13/2014

Kappa Caseína: AA

Beta Caseína: A2A2

PRODUÇÃO 2010 Rebanhos 6695 Filhas 99% Rep. GEBV 26*APR

Leite kg -804	Gordura kg 49	Gordura % +0.69	Proteína kg 14	Proteína % +0.33
Velocidade Ordenha 104	Temperamento 103	Eficiência em Metano 95	Eficiência Alimentar 100	BMR 98

Média das Filhas Leite **12,511 kg** Gordura **545 kg** Proteína **425 kg**

SAÚDE e REPRODUÇÃO Immunity **92**

Perm. Rebanho	96	Imunidade das Vitelas	93
C.S.	94	Facilidade de Parto	103
Fertilidade Filhas	99	Facilidade de Parto das Filhas	95
Escore de Condição Corporal	91	Resistência Doença Metabólica	90
Resistência a Mamites	95	Calf Health	101
Persistência Lactação	94		

CONFORMAÇÃO 1893 Rebanhos 6103 Filhas 99% Rep. GEBV 26*APR

Conformação	0	Força Leiteira	1
Sistema Mamário	-3	Garupa	5
Pernas & Pés	3	% B+ ou Melhor	70

Profundidade Úbere		Profundo	6D
Textura Úbere		Desejável	3
Lig. Médio		Forte	2
Inserção Úbere Anterior		Fraco	-6
Coloc. Tetos Anteriores		Fechados	5C
Altura Úbere Posterior		Alta	2
Largura Úbere Posterior		Larga	1
Coloc. Tetos Posteriores		Centralizados	2C
Comprimento Tetos		Longos	2L
Ângulo Casco		Fraco	-3
Profund. Talão		Alto	2
Qualidade Óssea		Limpa	6
Pernas Vistas de Lado		Retas	0
Pernas Vistas de Trás		Fechadas	0
Estatura		Alta	3T
Largura Peito		Estreito	-5
Profundidade de Corpo		Raso	0
Angulosidade		Anguloso	5
Lombo		Forte	3
Ângulo de Garupa		Ísquios Baixos	8L
Larg. da Garupa		Larga	1

-10 -5 0 5 10